

Garde-Corps & Balustrades

» *Version 06-10-2020*

Informations générales :

- Les dimensions indiquées dans ce catalogue sont en millimètres.
- Les prix publics indiqués dans ce catalogue sont au mètre et en euro hors taxes.
- Lorsque les livraisons ne sont pas effectuées par nos camions, des frais de transports peuvent s'appliquer.
- Les profilés ont une longueur de 6,5 mètres et peuvent être coupés sur mesure. (Attention un supplément sera appliqué sur chaque coupe)

Acronymes :

- D : Produits et prix sur demande uniquement



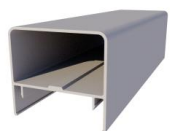


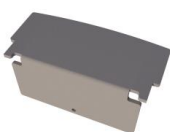
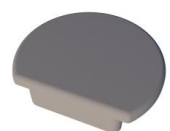
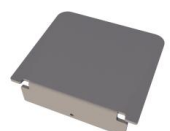
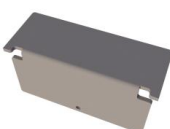
Autres services disponibles :



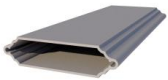
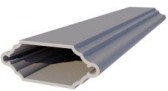
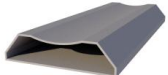
- Laquage
- Anodisation
- Coupe
- Perçage
- Pliage
- Usinage
- Stockage
- ...


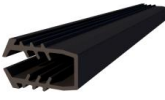
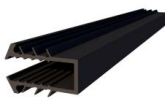
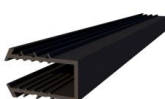

Contacts :





- Site web www.dz-aluminium.fr
- Mail contact@dzaluminium.fr
- Adresse 4 rue de l'industrie
67118 Geispolsheim
- Téléphone +33 (0)3 88 30 68 85
- Fax +33 (0)3 88 30 68 76

Consultez-nous sur contact@dzaluminium.fr

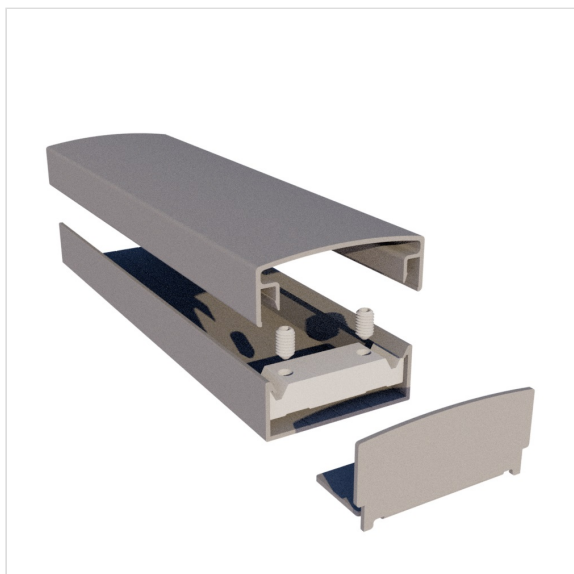
	Référence	Taille	Longueur	Description	Prix HT en €/m
	GCP001	60,5 x 21 mm	6,50 m	Main courante 21 GC	8,10
	GCP009	70 x 56,9 mm	6,50 m	Main courante d70 GC	17,00
	GCP010	60,5 x 55 mm	6,50 m	Main courante 55 GC	16,88
	GCP008	55 x 20 mm	6,50 m	Lisse GC	6,79
	GCP002	55 x 8,7 mm	6,50 m	Capot lisse GC	4,79
	GCA003	60,5 x 21 x 26 mm		Embout pour main-courante GCP001	5,28
	GCA005	70 x 56,9 x 22 mm		Embout pour main-courante GCP009	11,55
	GCA006	60,5 x 55 x 26 mm		Embout pour main-courante GCP010	4,16
	GCA004	55 x 20 x 26 mm		Embout pour lisse GCP008	3,93

	Référence	Taille	Longueur	Description	Prix HT en €/m
	DZ1051	40 x 20 mm	6,50 m	Raidisseur rect. 40 x 20 mm alveo.	19,24
	GCP003	30 x 15 mm	6,50 m	Barreau GC	7,19
	GCP011	81,6 x 20 mm	6,50 m	Planchette 80 GC	12,57
	GCP012	51,6 x 20 mm	6,50 m	Planchette 50 GC	8,42
	DZ1075	80 x 20 mm	6,00 m	Lame bibosse 80 x 20 mm	8,74

	Référence	Taille	Longueur	Description	Prix HT en €/m
	GCP020	35 x 19,5 mm	6,50 m	U pour vitrage	7,59
	GCA021	29 x 18 mm		Joint pour vitrage épaisseur 6 et 6,8 mm (longueur 25 m), prix au mètre.	6,24
	GCA022	29 x 18 mm		Joint pour vitrage épaisseur 8 et 8,8 mm (longueur 25 m), prix au mètre.	3,70
	GCA023	29 x 18 mm		Joint pour vitrage épaisseur 10 et 11 mm (longueur 25 m), prix au mètre.	5,36
	GCA024	29 x 18 mm		Joint pour tôle épaisseur 2 à 2,5 mm (longueur 25 m), prix au mètre.	7,55

	Référence	Taille	Longueur	Description	Prix HT en €/m
	GCA015	113 x 95 x 82 mm		Pied plat GC (pour DZ1051 ou RE4020xx)	34,15
	GCA016	100 x 90 x 68 mm		Pied latéral GC - déport 22 mm (pour DZ1051 ou RE4020xx)	25,68
	GCA030	102 x 91 x 90 mm		Pied latéral grand déport GC - déport 45 mm (pour DZ1051 ou RE4020xx)	15,40
	GCA037	80 x 77 x 40 mm		Pince fixe pour U porte-vitrage - déport 4 mm (pour DZ1051 ou RE4020xx)	13,48
	GCA027	92 x 52 x 4 mm		Pince orientable U profondeur 35mm - déport 10 ou 17 mm (pour DZ1051 ou RE4020xx)	19,25
	GCA009			Clame jonction lisse GC pour GCP008	2,85
	GCA011	52 x 15 x 10mm		Clame lisse GC pour GCP008	4,93
	GCA014	36 x 14 x 7 mm		Cale biaisée GC pour GCP008	3,82
	GCA001	10 x 6 x 6 mm		Vis STHC M6x10 bout cuvette	D

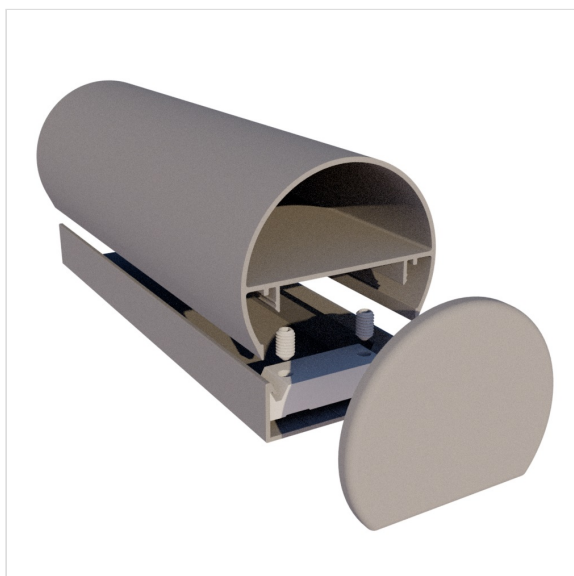
	Référence	Taille	Longueur	Description	Prix HT en €/m
	GCA002	6 x 6 x 6 mm		Vis STHC M6x6 bout cuvette	D



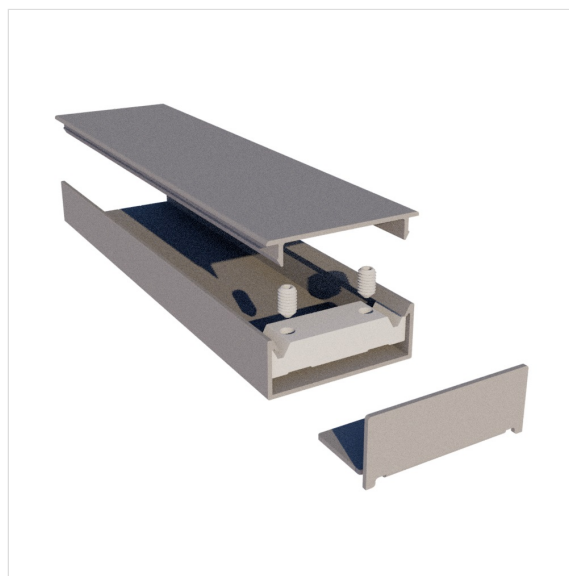
Main courante arrondie
(GCP001, GCA003 et GCP008)



Main courante carrée
(GCP010, GCA006 et GCP008)



Main courante ronde
(GCP009, GCA005 et GCP008)



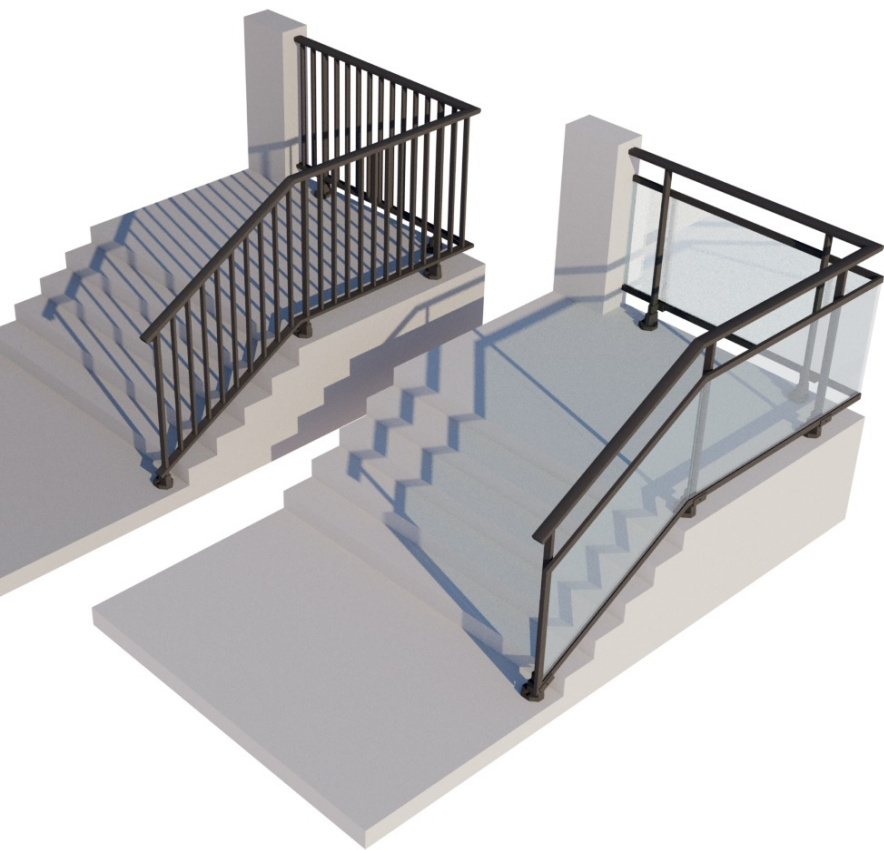
Lisse carrée
(GCP002, GCA004 et GCP008)

Dilatation :

- Dans des cas extrêmes l'aluminium peut avoir une dilatation importante (jusqu'à plusieurs millimètres par mètre).

Remarques :

- Tous nos produits nécessitent un nettoyage régulier afin de maintenir un aspect visuel correct.
- L'aluminium non traité en surface réagit au contact de l'air ambiant pour former de la corrosion pouvant détériorer l'esthétique du produit.
- L'édition de ce document rend toute autre documentation antérieure obsolète, nous nous réservons le droit de modifier ce document dans le cadre d'améliorations ou de nouveautés techniques.



DZ Aluminium

Adresse : 4 rue de l'industrie
67118 Geispolsheim

Contactez-nous

Téléphone : +33 (0)3 88 30 68 85

Fax : +33 (0)3 88 30 68 76

Mail : contact@dzaluminium.fr

Site web : www.dz-aluminium.fr